



TORRE BEETHOVEN

# BEETHOVEN

O p o r t u n i d a d d e I n v e r s i ó n

# TORRE BEETHOVEN

La Torre Beethoven ubicada en la Colonia La Estancia en la ciudad de Zapopan, Jalisco constará de 48 exclusivos departamentos de diseño de vanguardia, desde 1 a 3 recámaras, basado en el estilo de vida contemporáneo misma que se edificará sobre una finca de más de 900 metros cuadrados.

- 48 Departamentos de Lujo
- Diseño Vanguardista
- Excelente Ubicación "AAA"
- Acabados de Calidad
- Roof Garden con Asador, Alberca y Gimnasio
- 2 Elevadores
- Lobby
- Seguridad (CCTV, Accesos)
- Más de 80 Cajones de Estacionamiento
- Tiempo de Entrega 30 meses



# DEPARTAMENTOS INTERIORES (muestras de acabados)









# ROOF GARDEN

asador + alberca



# ROOF GARDEN gimnasio





LOBBY  
front desk



# JARDINES INTERIORES

distribución



# DEPARTAMENTO

## Tipo A

### VISTA FRONTAL

107.80 m<sup>2</sup>

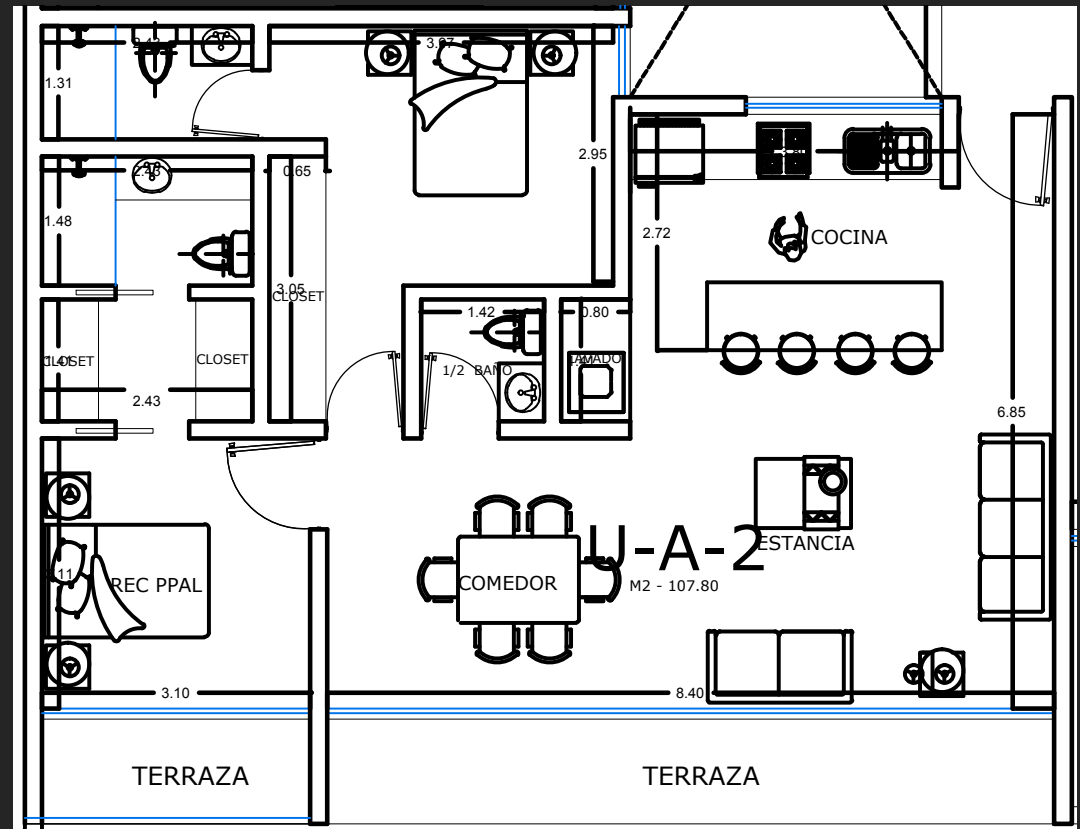
2 Recámaras

2.5 Baños

- Cocina Integral
- Estancia
- Comedor
- Área de Lavado
- Baño de Visitas
- Habitación Principal con Vestidor y Baño Completo
- Habitación Secundaria con Closet y Baño Completo
- Terraza

#### EXTRAS:

- 2 Cajones de Estacionamiento
- Una Bodega de 3m<sup>2</sup>



# DEPARTAMENTO

## Tipo B

### VISTA FRONTAL

110 m<sup>2</sup>

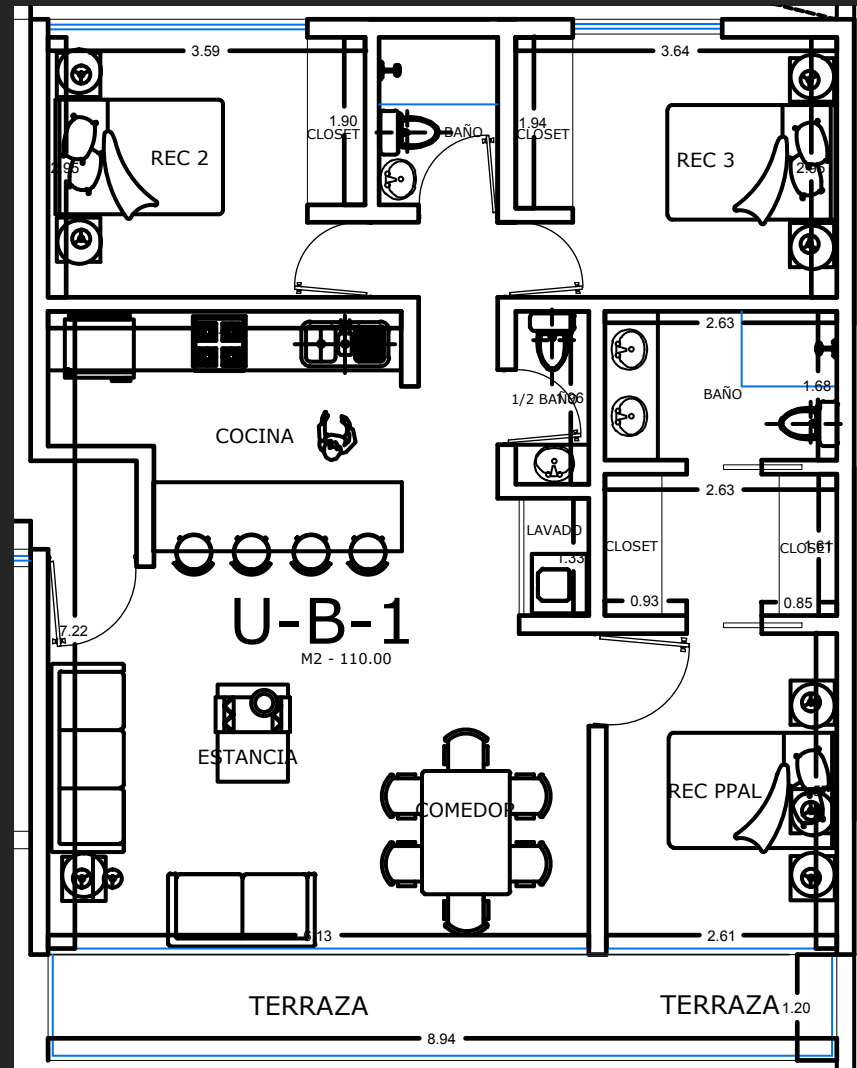
3 Recámaras

2.5 Baños

- Cocina Integral
- Estancia
- Comedor
- Área de Lavado
- Baño de Visitas
- Habitación Principal con Vestidor y Baño Completo
- Habitación 2 y 3 con Closet y Baño Compartido
- Terraza

#### EXTRAS:

- 2 Cajones de Estacionamiento
- Una Bodega de 3m<sup>2</sup>



# DEPARTAMENTO

## Tipo C

### VISTA LATERAL

67.32 m<sup>2</sup>

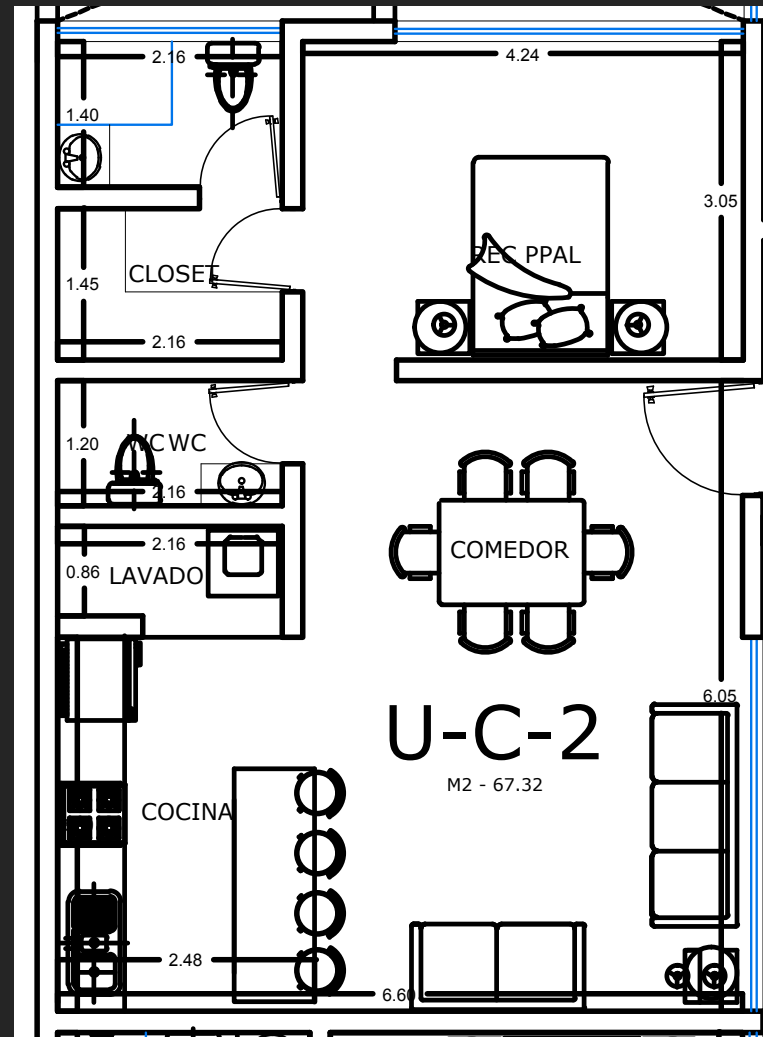
1 Recámara

1.5 Baños

- Cocina Integral
- Estancia
- Comedor
- Área de Lavado
- Baño de Visitas
- Habitación Principal con Vestidor y Baño Completo

#### EXTRAS:

- 1 Cajón de Estacionamiento
- Una Bodega de 3m<sup>2</sup>



# DEPARTAMENTO

## Tipo D

### VISTA LATERAL

65 m<sup>2</sup>

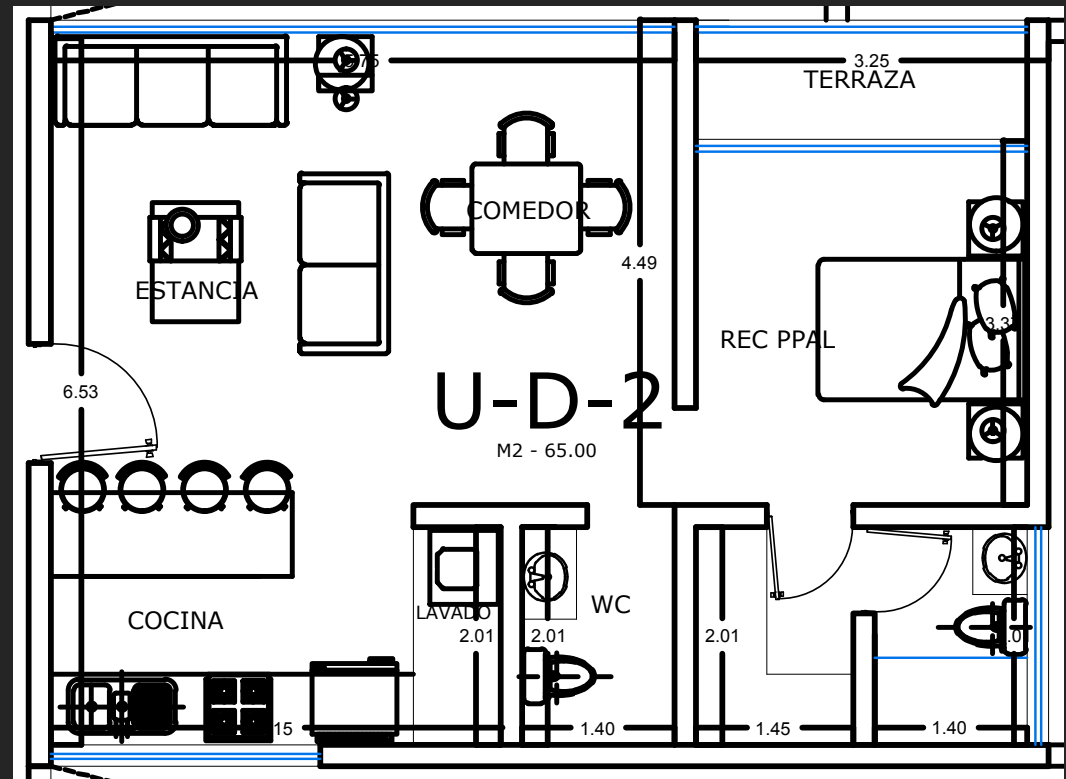
1 Recámara

1.5 Baños

- Cocina Integral
- Estancia
- Comedor
- Área de Lavado
- Baño de Visitas
- Habitación Principal con Vestidor y Baño Completo
- Terraza

#### EXTRAS:

- 1 Cajón de Estacionamiento
- Una Bodega de 3m<sup>2</sup>



# DEPARTAMENTO

## Tipo E

### VISTA POSTERIOR

101.50 m<sup>2</sup>

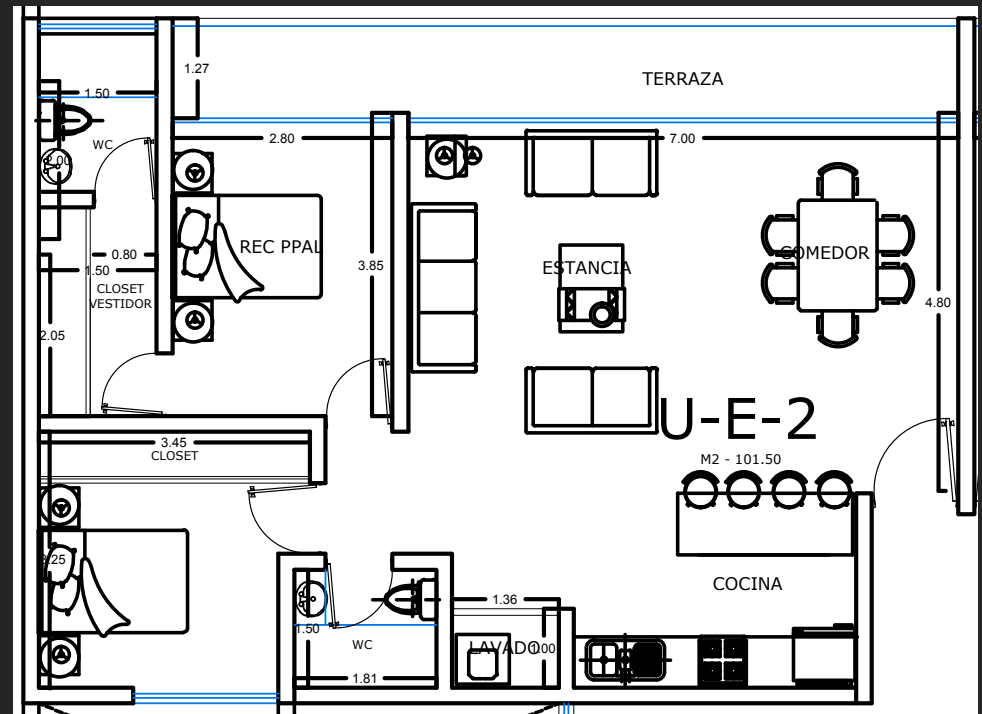
2 Recámaras

2 Baños

- Cocina Integral
- Estancia
- Comedor
- Área de Lavado
- Baño Completo
- Habitación Principal con Vestidor y Baño Completo
- Habitación Secundaria con Closet
- Terraza

#### EXTRAS:

- 2 Cajones de Estacionamiento
- Una Bodega de 3m<sup>2</sup>



# DEPARTAMENTO

## Tipo F

### VISTA POSTERIOR

101.50 m<sup>2</sup>

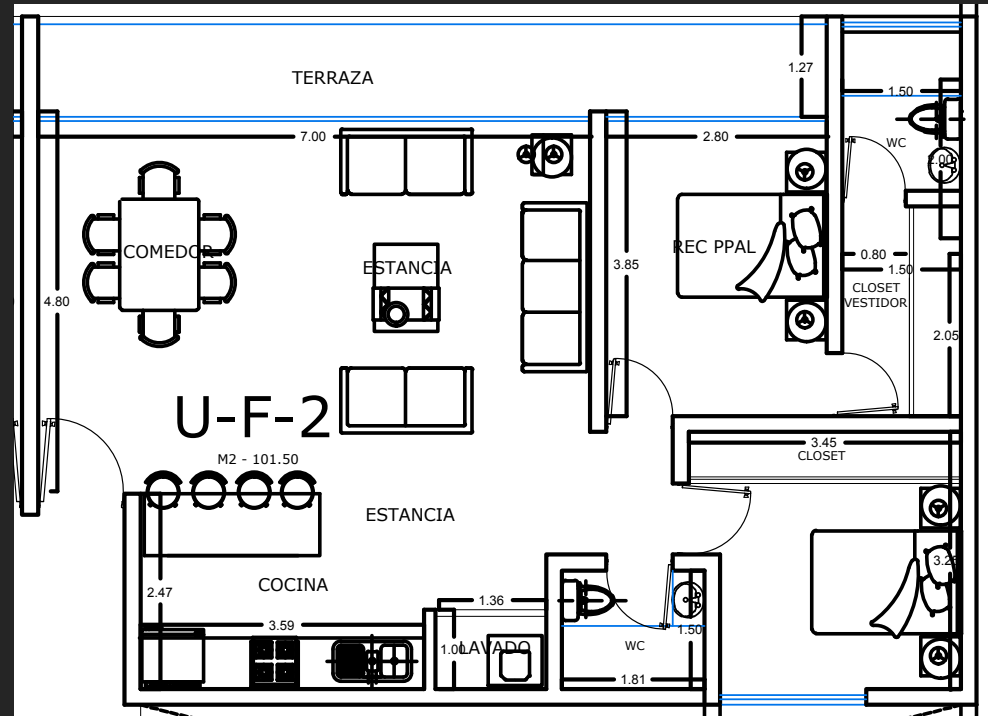
2 Recámaras

2 Baños

- Cocina Integral
- Estancia
- Comedor
- Área de Lavado
- Baño Completo
- Habitación Principal con Vestidor y Baño Completo
- Habitación Secundaria con Closet
- Terraza

#### EXTRAS:

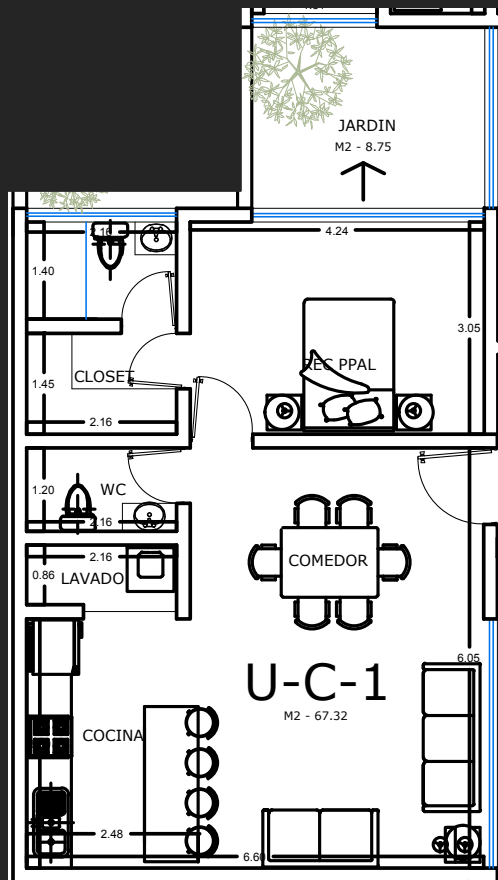
- 2 Cajones de Estacionamiento
- Una Bodega de 3m<sup>2</sup>



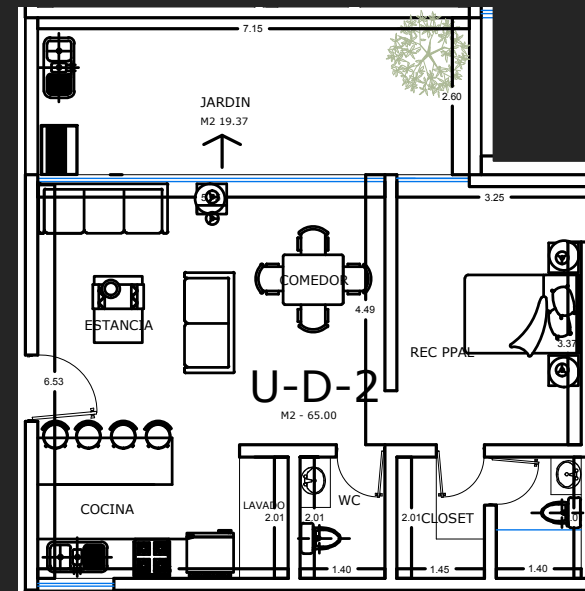


# DEPARTAMENTOS piso 1 con jardín y asador privado

## Tipo C + Jardín

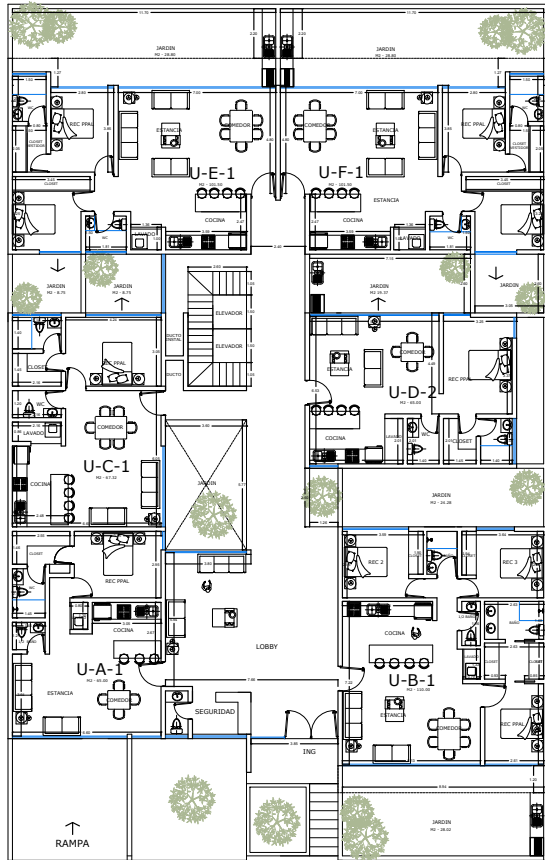


## Tipo D + Jardín

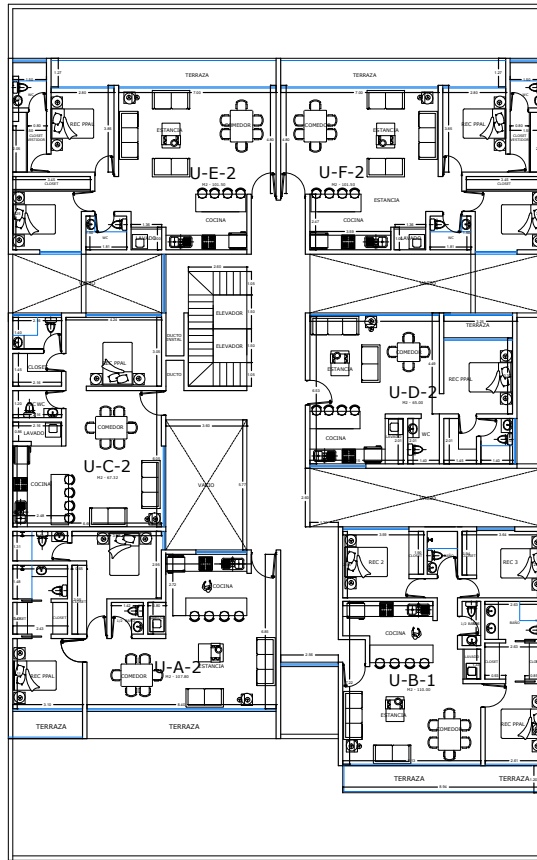


# PLANTA GENERAL

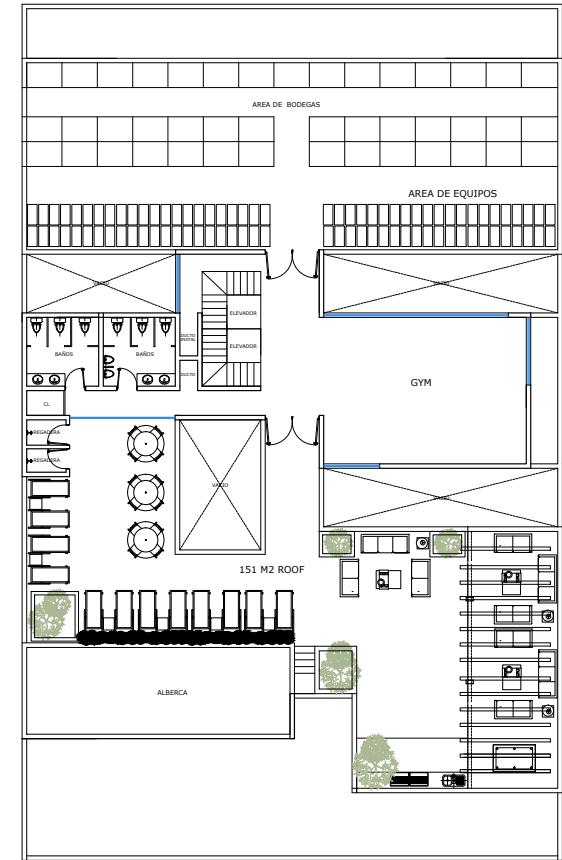
pisos 1-8 y roof garden



Piso 1



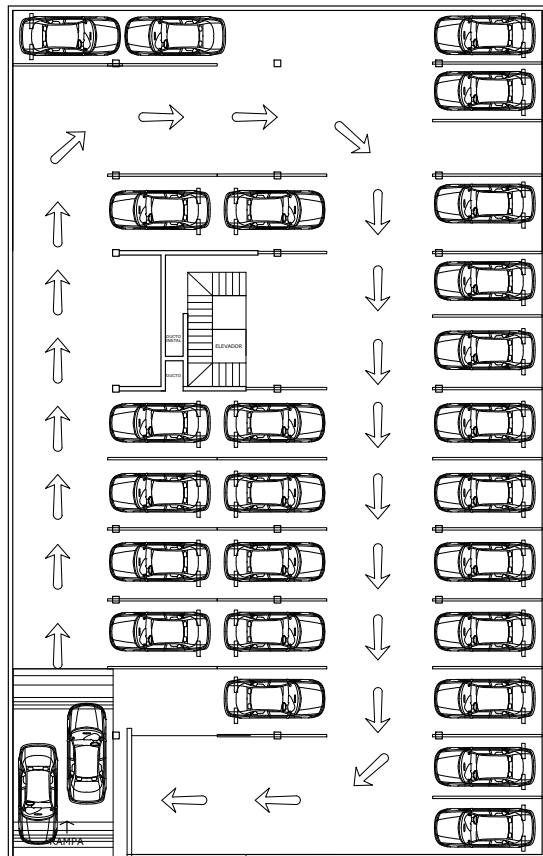
Pisos 2 a 8



Roof Garden

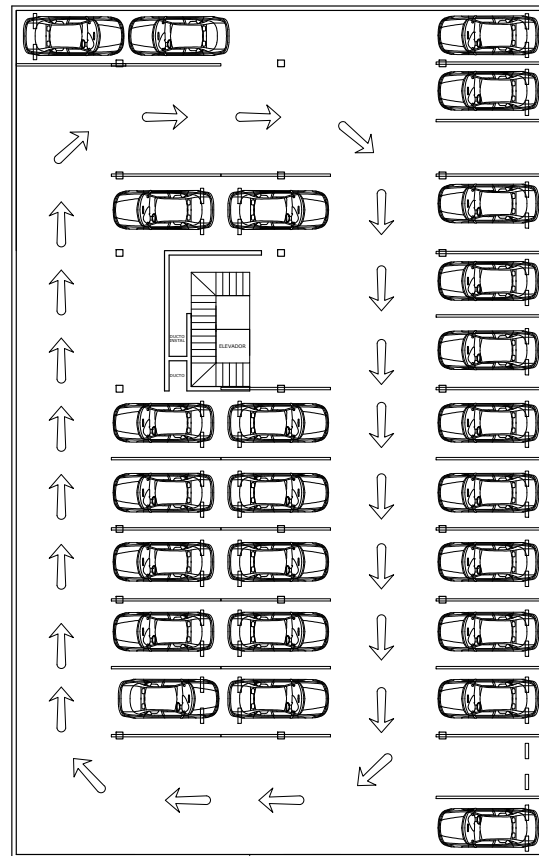
# PLANTA GENERAL

## sótanos 1-3

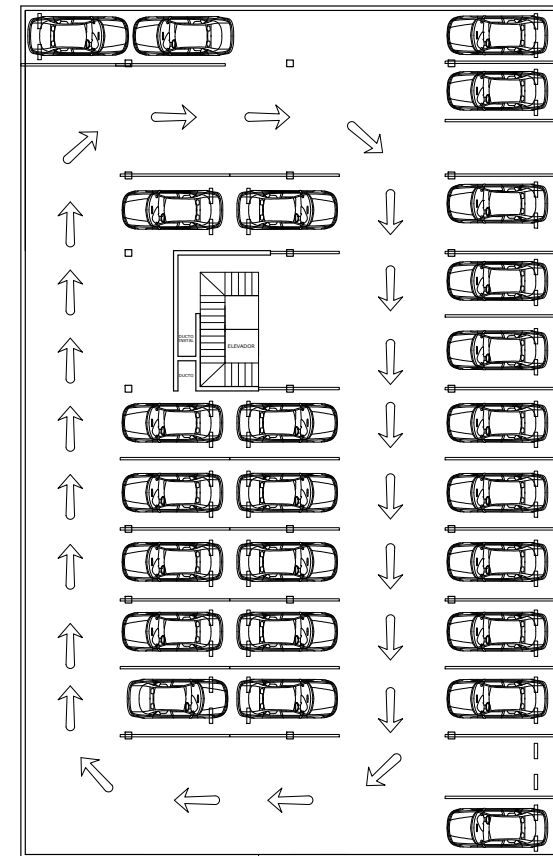


INGRESO RAMPA

Sótano 1



Sótano 2



Sótano 3